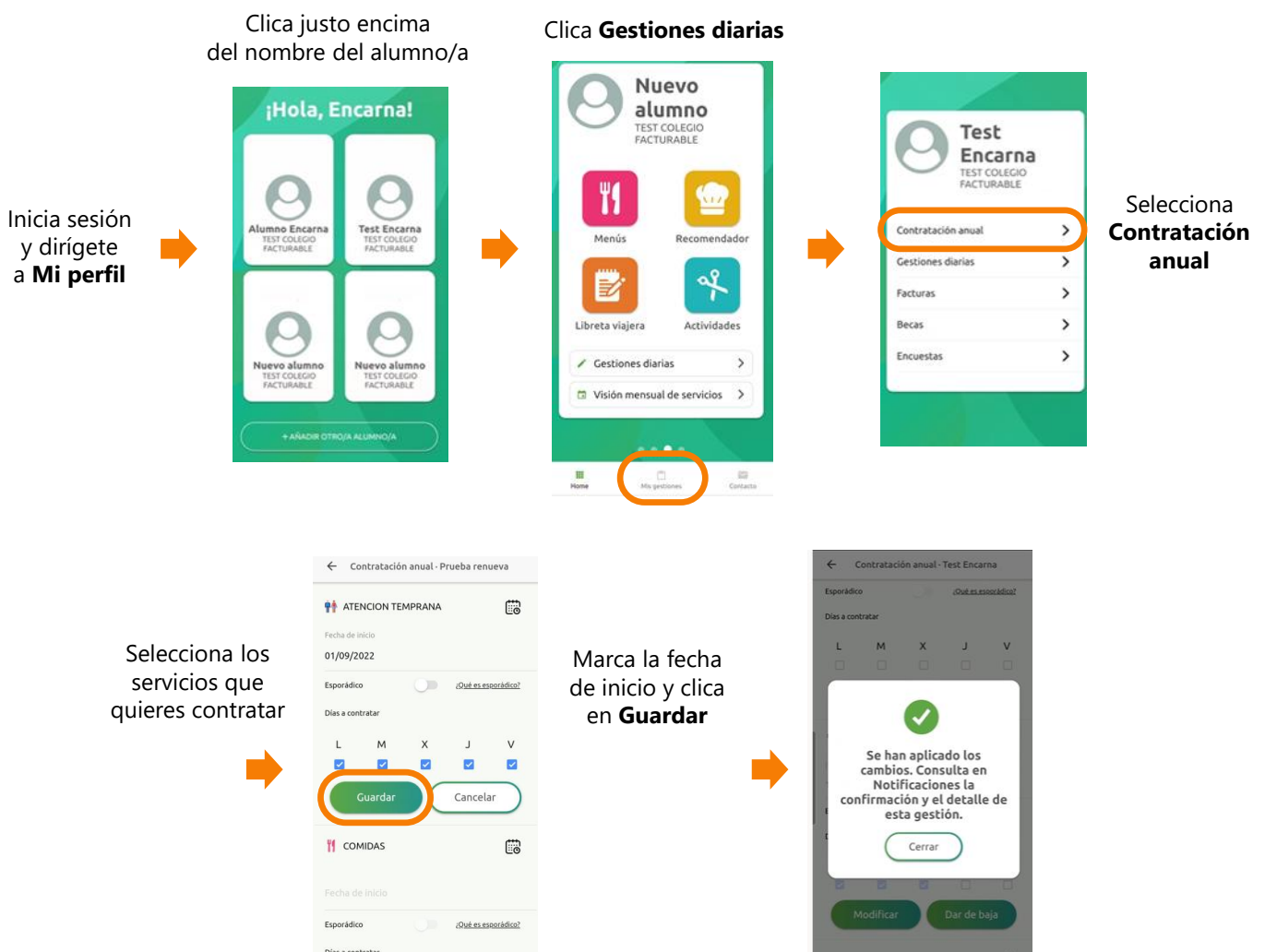


INSTRUCCIONES PARA DARSE DE ALTA O REACTIVAR EL SERVICIO DE COMEDOR ESCOLAR

Tanto si eres un NUEVO USUARIO como si QUIERES REACTIVAR el servicio de comedor a continuación te indicamos cómo debes hacerlo. Puedes contratar o reactivar el servicio a partir del día 01/07/22 hasta el 02/09/2022, para el comienzo en septiembre, y hasta el 25/09/2022, para el comienzo en octubre.

Sigue las instrucciones **atentamente** para realizar el proceso de forma satisfactoria.

Si ya estás dado de alta en la App, RENEVA el servicio de comedor.



Recibirás un e-mail confirmando la contratación. También podrás consultarlo a través de Alumno/a > Notificaciones

Para cualquier duda con el proceso de renovación puedes contactar con nosotros en sopORTEAPP@colechef.com o bien en el teléfono de soporte APP 94 242 00 18

Si eres nuevo usuario y no estás dado de alta en la APP ColeChef, REGÍSTRATE

1º ¡Descárgate la App Colechef !



Para descargar la App, puedes **ir directamente** a Google Play o a la App Store o visitar la web **colecchef.com** que os **facilitará un enlace directo** o utilizar el **código QR** que te adjuntamos.



2º Para darte de alta como nuevo usuario sigue los siguientes pasos:



i

Te acabamos de enviar el mail para confirmar la creación de usuario/a.

Solo será valido durante las siguientes horas desde el envío de este mail. Recuerda revisar también la carpeta de spam si no lo encuentras en tu buzón principal.

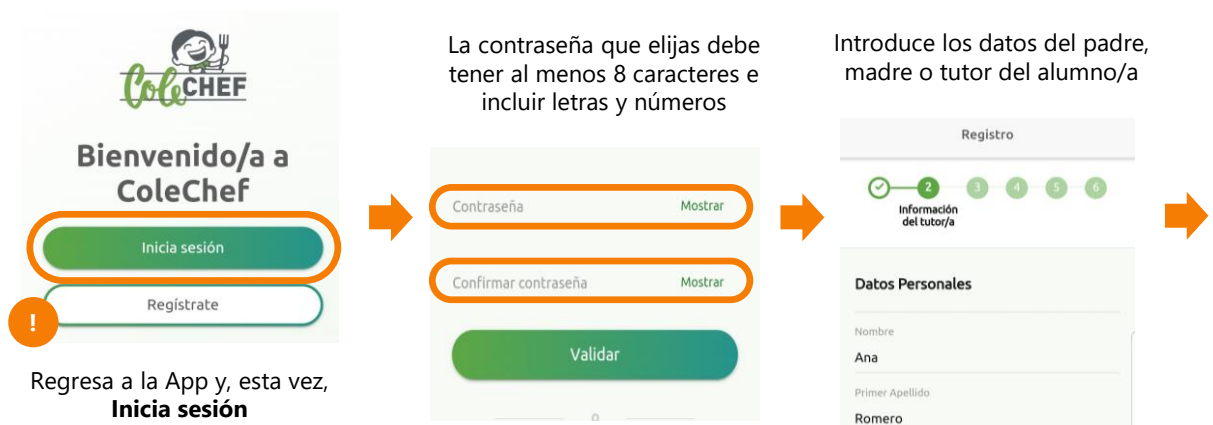


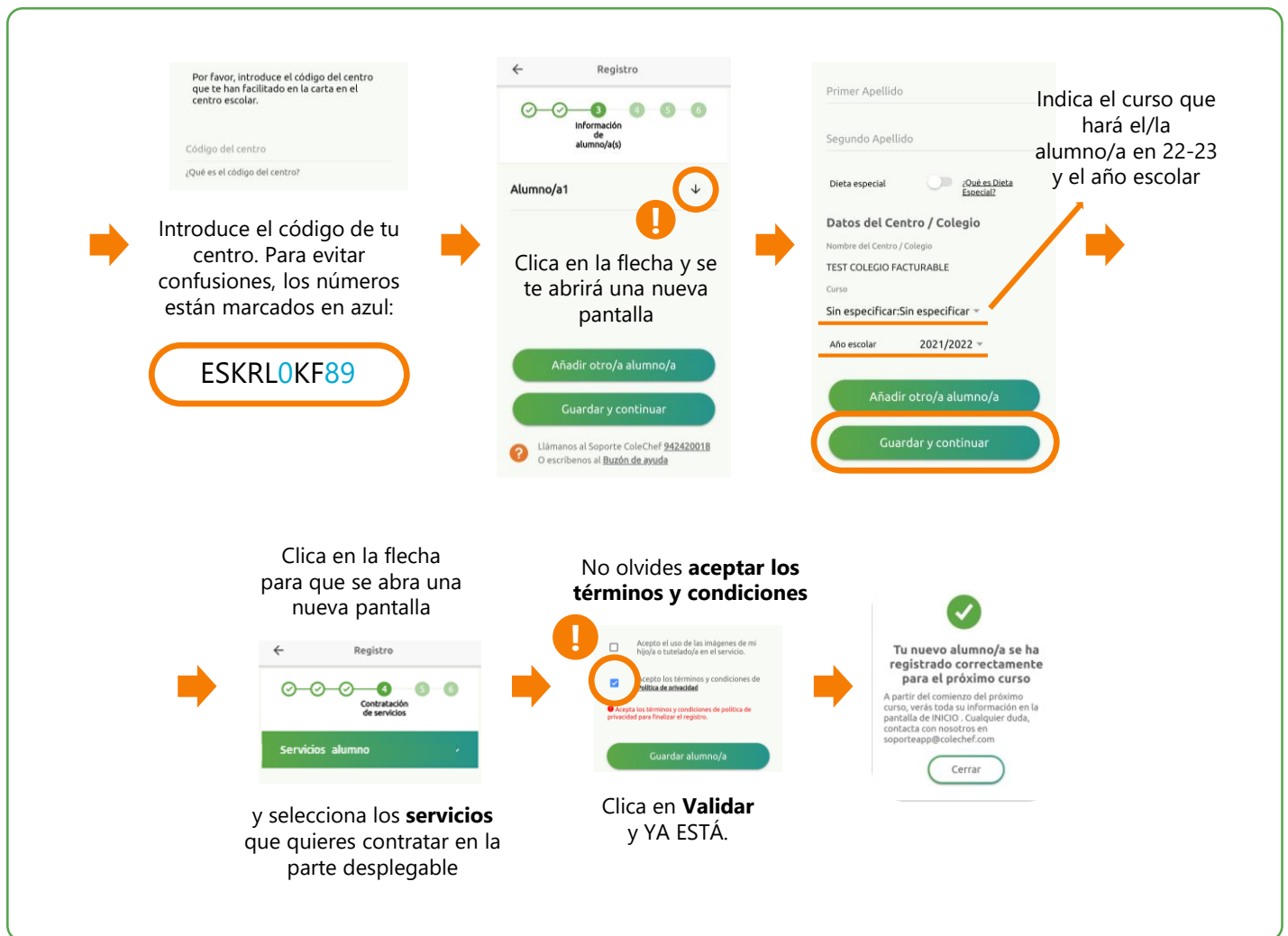
Siguiente

!

Accede a tu correo **DESDE TU DISPOSITIVO MÓVIL**

Recibirás este correo electrónico. Si no lo recibes, comprueba tu carpeta de correo no deseado.





Recibirás un e-mail confirmando la contratación. También podrás consultarlo a través de Alumno/a > Notificaciones

Para cualquier duda con el proceso de renovación puedes contactar con nosotros en soporteapp@elcomedordelcole.es o bien en el teléfono de soporte APP 91 787 46 83